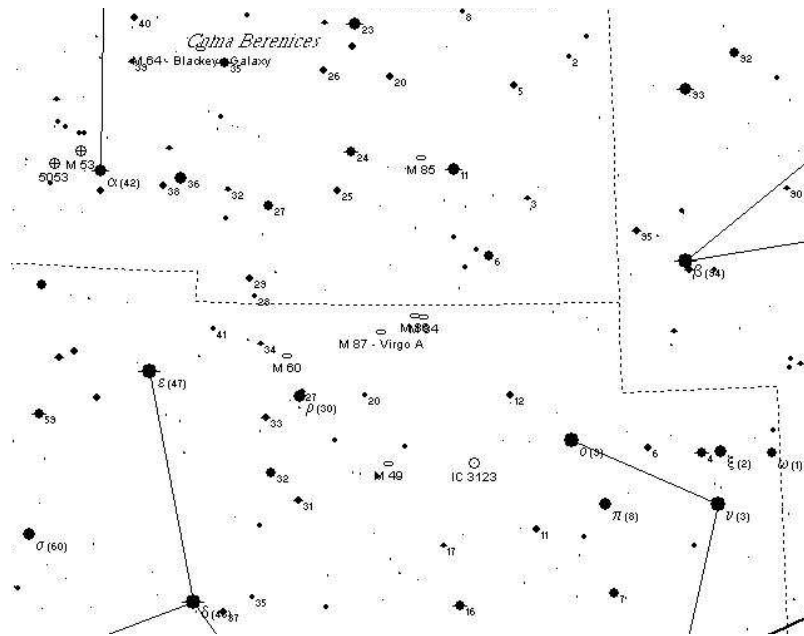


M 84 (NGC 4374)



M 84 (NGC 4374) est une galaxie elliptique de type E1 dans la Vierge.

Ascension droite	12h25m.1
Déclinaison	+12°53'
Magnitude	9.1 (vis)
Dimension	5.0 min d'arc

Histoire : La galaxie M84 a été découverte et cataloguée par Charles Messier le 18 mars 1781 alors qu'il avait déjà recensé 7 nouveaux objets nébuleux dans cette même région du ciel, tous membres de l'Amas de galaxies de la Vierge, ainsi que M92, un amas globulaire.

Données physiques : M84 est une galaxie elliptique de type E1, peuplée de vieilles étoiles jaunes. Certaines indications nouvelles pourraient laisser penser qu'elle est une lenticulaire vue de face. M84 est située au cœur de l'amas de la Vierge près d'autres grandes galaxies comme M86 et M87. Elle est à l'extrémité ouest de la Chaîne de Markarian, groupement aligné d'une quinzaine de galaxies.

M84 est plus vaste que ce que laisse penser les clichés et elle possède un riche système d'amas globulaires. M84 possède aussi en son centre un système qui éjecte deux jets détectables en rayonnement radio, signature de l'activité d'un trou noir massif de 300 millions de masses solaires concentrées dans une sphère de moins de 26 années-lumière de rayon.

La distance de M84 est celle de l'amas de la Vierge en général soit 60 millions d'années-lumière.

Observation : M84 se trouve à mi-chemin de Beta Lion et Epsilon Vierge. Elle peut déjà être observée dans un instrument de 60 mm de diamètre. Même dans un instrument de plus fort diamètre, elle ne montre qu'une tâche légèrement ovale mais bien brillante. L'intérêt de son observation réside dans son voisinage constitué par cinq ou six autres galaxies dont M86, sa brillante voisine.