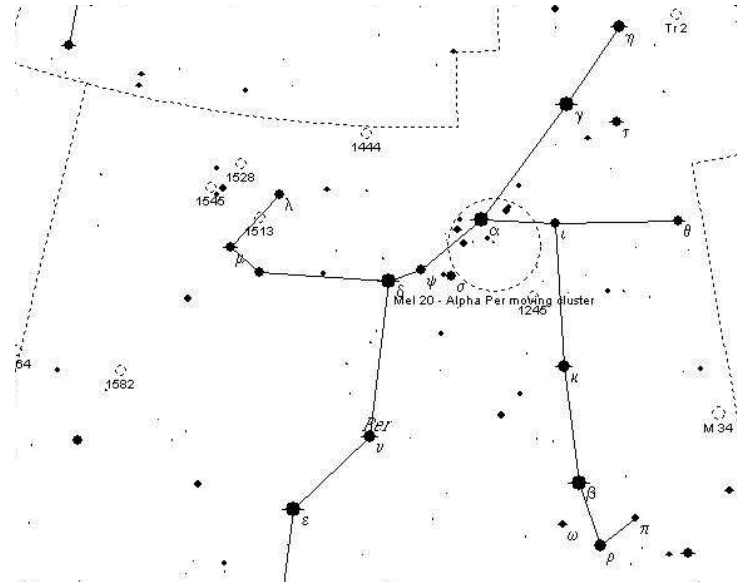


NGC 1528



NGC 1528 est un amas ouvert dans Persée

Ascension droite	04h 15.4
Déclinaison	+51°14'
Magnitude	6.4 (vis)
Dimension	24 min d'arc

Histoire :

Données physiques : NGC 1528 est un amas ouvert contenant environ une soixantaine d'étoiles. Sa distance est donnée autour de 3000 années-lumière.

Observation : NGC 1528 est un bel amas ouvert, bien défini. Au 200 mm, à 100x, on peut facilement y compter une cinquantaine d'étoiles. Il fait partie des beaux amas dans cette constellation.