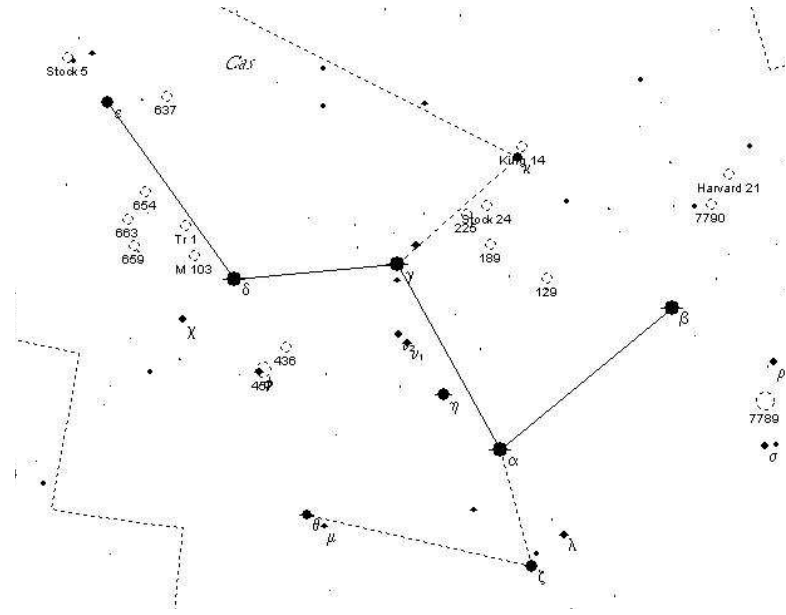


M 103 (NGC 581)



M 103 (NGC 581) est un amas ouvert dans Cassiopee

Ascension droite	01h33m.2
Déclinaison	+60°42'
Magnitude	7.4 (vis)
Dimension	6.0 min d'arc

Histoire : M103 a été découvert par Pierre Méchain en 1781. Il est le dernier objet que Charles Messier inclus dans son catalogue. Il n'eut pas le temps de l'observer.

Données physiques : M103 est un amas ouvert qui contient au moins 40 étoiles, peut être plus de 100. Il est un des amas ouverts les plus lointains avec une distance estimée entre 8000 et 9000 années-lumière. L'étoile la plus brillante ne fait partie de l'amas, c'est l'étoile double Struve 131. L'étoile centrale est une géante rouge. L'âge de l'amas est estimé à environ une vingtaine de millions d'années. Son extension est de 15 années-lumière.

Observation : M103 est déjà facile à identifier dans des jumelles. Dans un télescope plus important, il n'apparaît pas comme un grand amas ouvert. Il présente peu d'étoiles et son intérêt provient des quelques étoiles brillantes qui le parsèment.