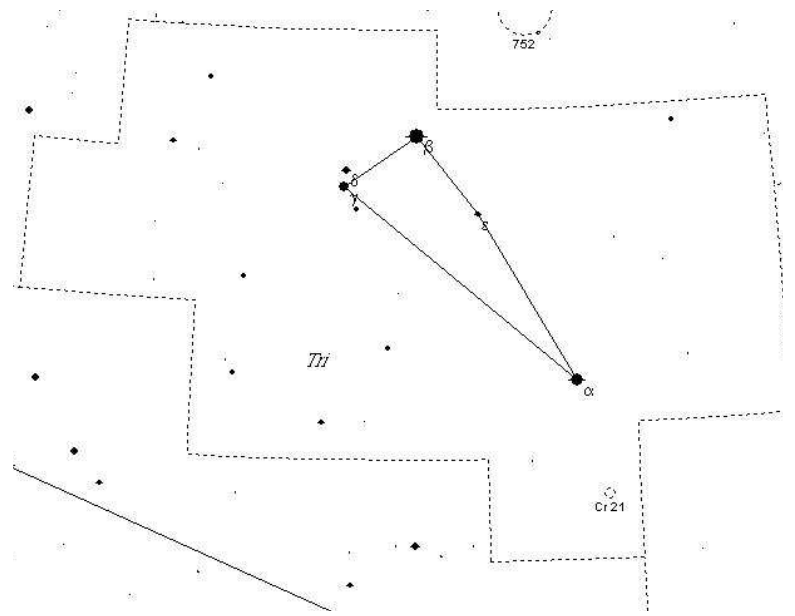
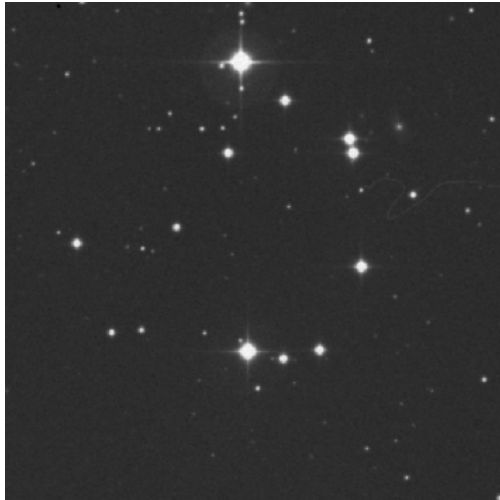


COLLINDER 21



Collinder 21 est un groupe d'étoiles dans le Triangle

Ascension droite	01h 50m.12
Déclinaison	+27°05'
Magnitude	7.3 (vis)
Dimension	7.0 min d'arc

Histoire :

Données physiques : Contrairement à ce qui peut être annoncé, Collinder 21 n'est pas un amas ouvert. Une récente étude montre que ses étoiles ne sont pas liées. Il reste un groupe d'une vingtaine d'étoiles.

Observation : A 100 x , Cr 21 est un beau petit groupe d'une dizaine d'étoiles en arc de cercle.